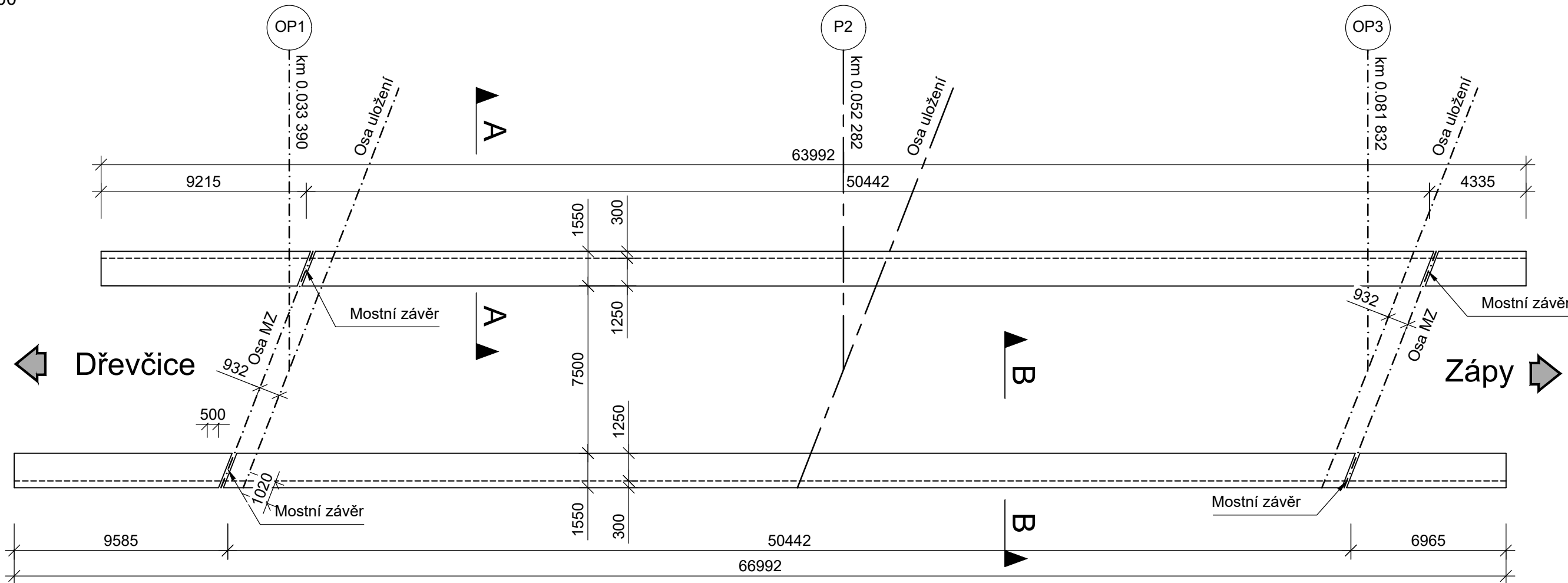
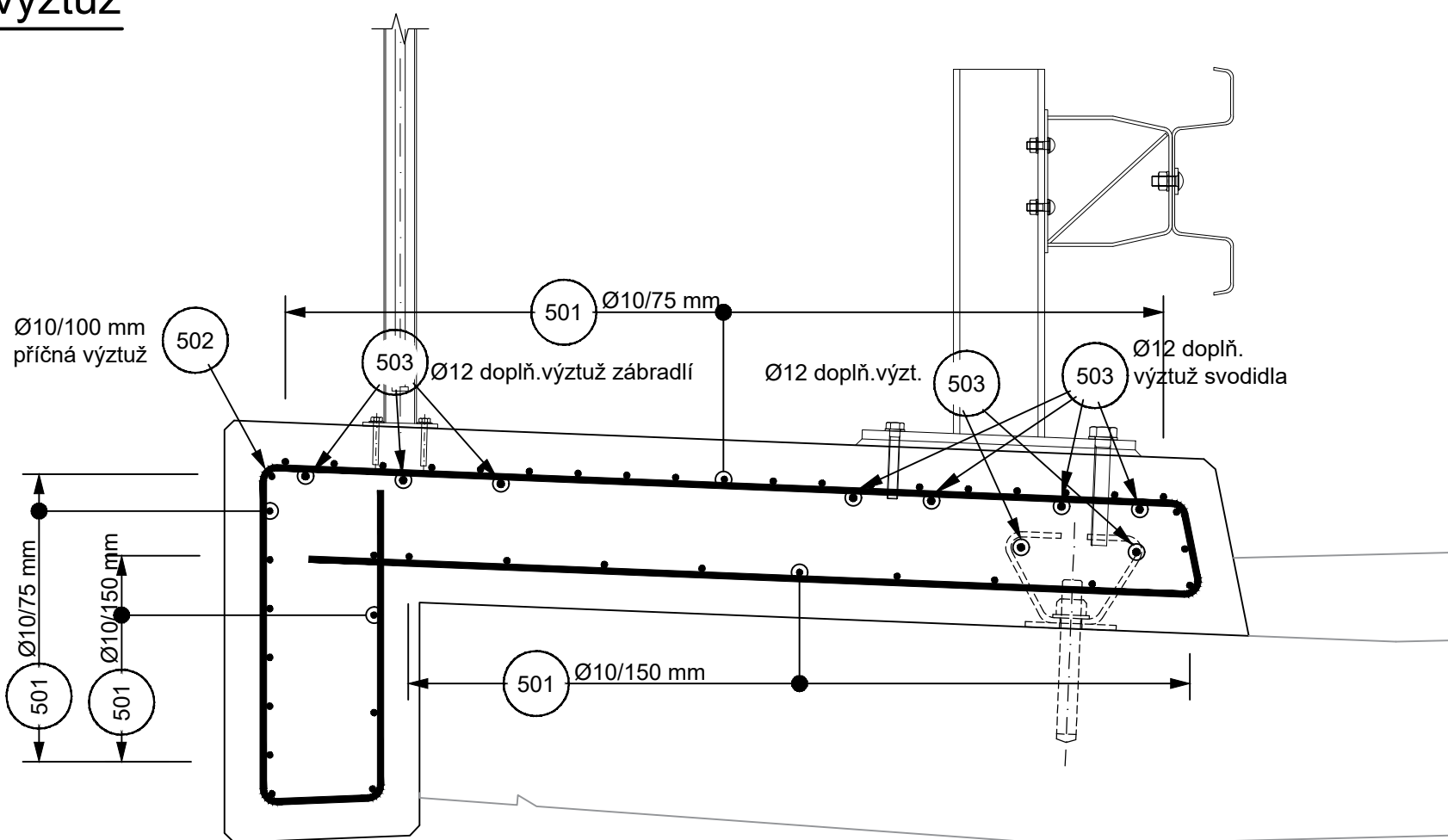


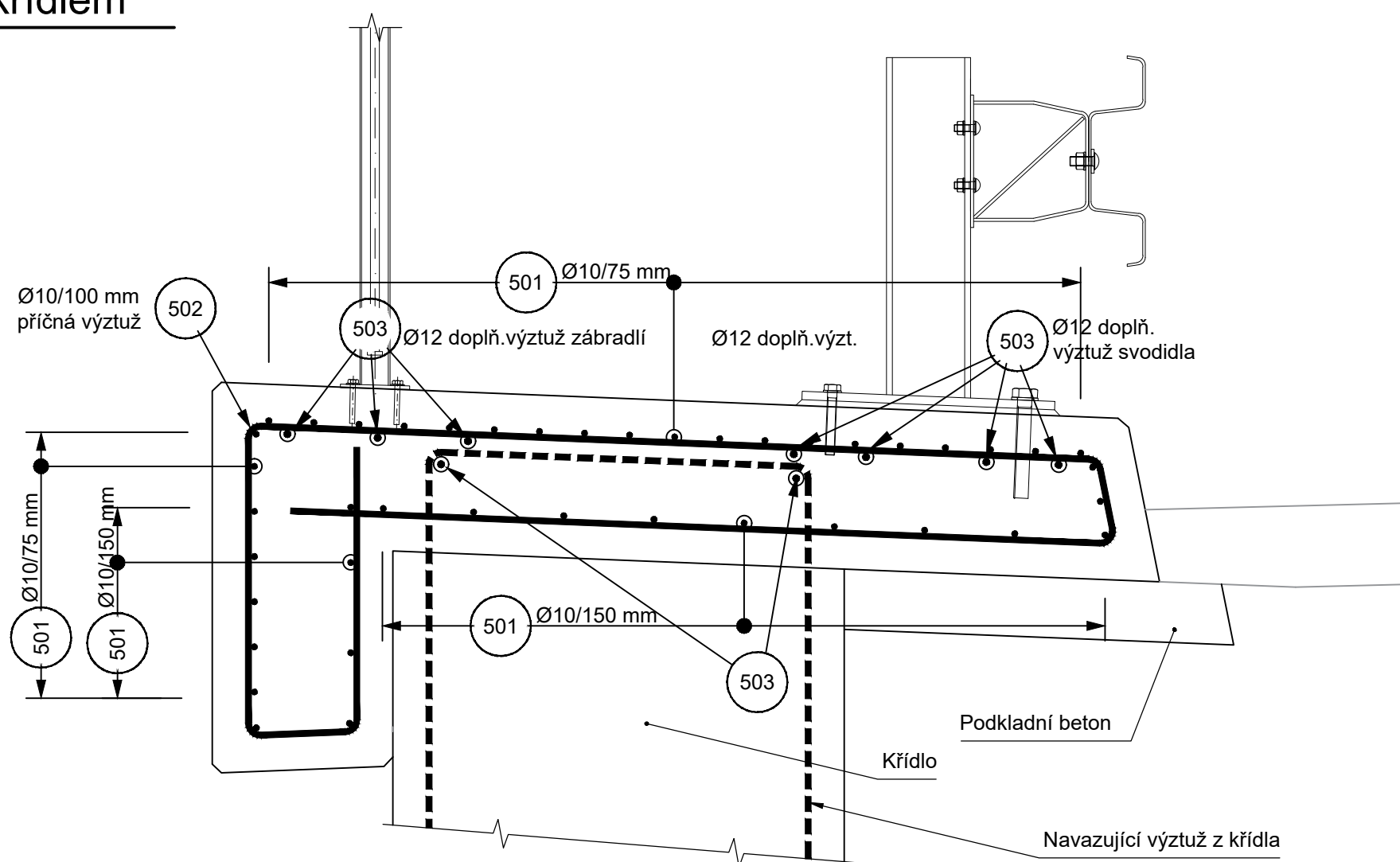
1:100



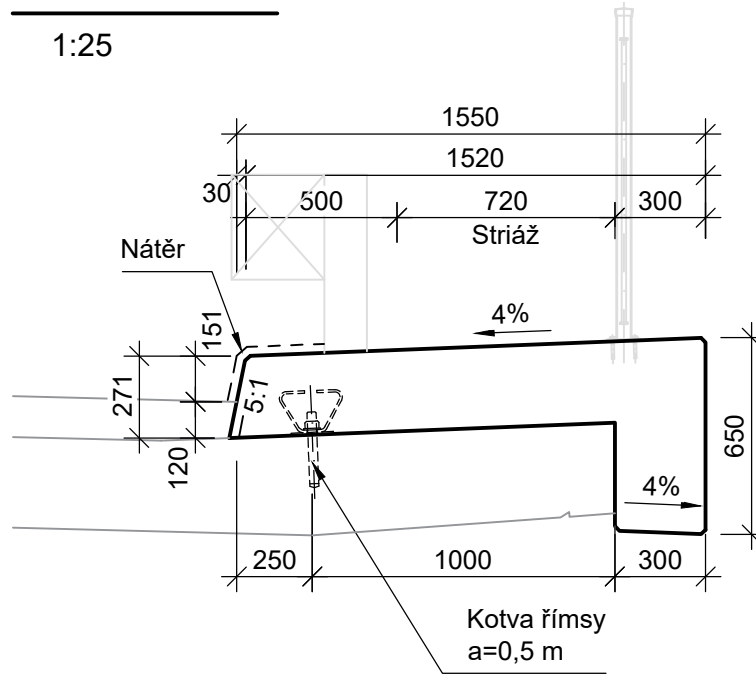
1:10



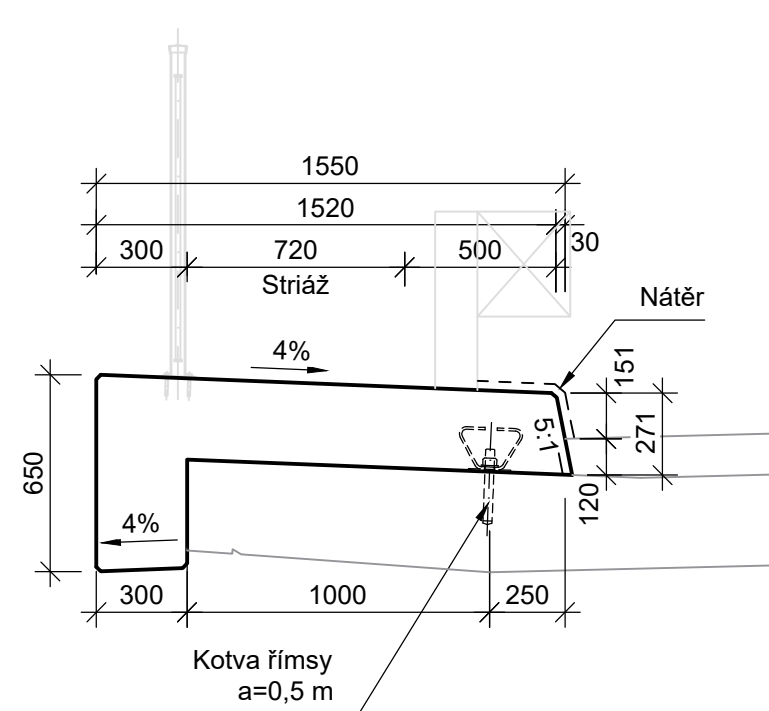
1:10



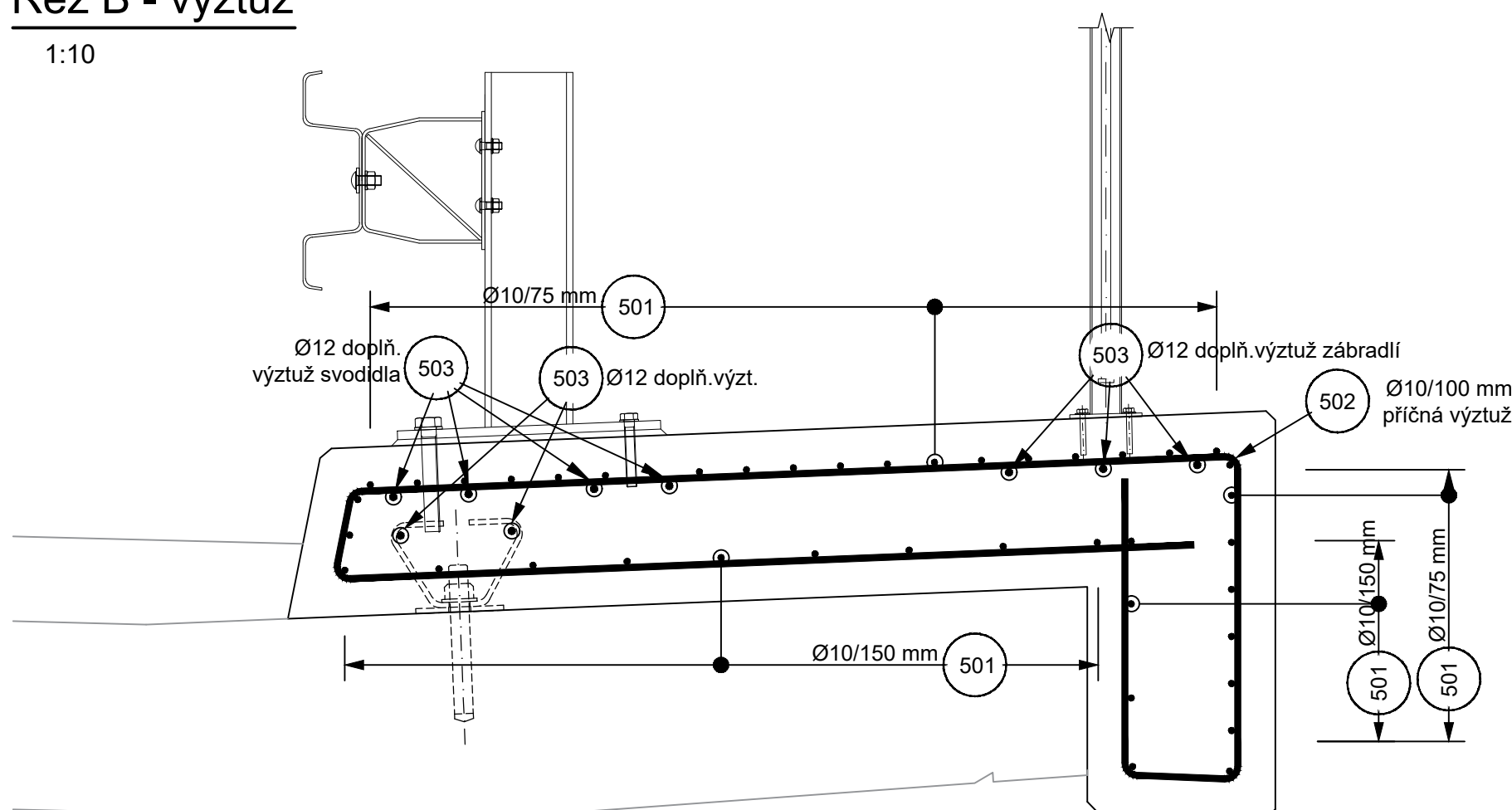
1:25



1:25



1:10



1. Položka č. 501 a 503 bude dle potřeby ohnuta a zkrácena.
2. Všechny viditelné hrany budou zkoseny 20/20 mm.
3. Římsa bude podélně rozdělena směršťovacími sparami po maximální vzdálenosti 6,0 m.
4. Jednotlivé směršťovací celky budou betonovány vystřídáně s odstupem min. 7 dní.
5. Specifika budou provedeny dle aktuálních vzorových listů pozemních komunikací, není-li specifikováno jinak,
6. Dilatační spáry řím budou provedeny se zkosněním dle VL4 - 402.21.
7. Směršťovací spáry řím budou provedeny s vložnou lištou dle VL4 - 402.22.
8. Kotvy řím budou provedeny dle VL4 402.02.
9. Těsnění spáry podél obrubníku a ochrana izolace bude provedena dle VL4 403.42.
10. Povrch chodníkové římsy bude opatřen střížím (mezi zábradlím a k hraně ochranného pruhu - 0,5 m od vozovky).
11. Úprava římsy u mostního závěru bude provedena dle požadavků závěru. Ocelový profil závěru bude kopírovat horní povrch vozovky a horního povrchu římsy.
12. Na obrubníku římsy bude proveden ochranný nátěr typ S4 dle VL4-401.01a.

1. Nominální $C_{\text{nom}} = 45 \text{ mm}$
2. Minimální $C_{\text{min}} = 55 \text{ mm}$

Průměr vložky	Háky, smyčky a ohyby
$D \leq 16\text{mm}$	$D_r = 4D$
$D > 16\text{mm}$	$D_r = 7D$

Délky úseků v rozkreslení jsou vztaženy k ose vložky

Výkazy výztuže						
Položka		Φ	Délka	Počet	10	12
Číslo	Ocel	[mm]	[m]	[ks]	[m]	[m]
501	B 500B	10	10,000	655	6549,5	
502	B 500B	10	3,950	1310	5174,1	
503	B 500B	12	10,000	118		1178,9
Celková délka dle profilu				[m]	11723,6	1178,9
Hmotnost pro 1 bm				[kg/bm]	0,617	0,888
Hmotnost dle prof.				[kg]	7228	1047
Celkem betonářská výztuž				[kg]	8275	

PDPS SO 201

Souřadný systém S-JTSK; výškový systém Bpv

Přehled revizí pŕíloh					
01	2020-07-08	MPe	Čistopis PDPS	MDr	VHa
00	2020-06-15	MPe	Koncept PDPS	MDr	VHa
Rev.	Datum	Vypr.	Popis obsahu revize	Kontr.	Schv.

Objednatel	Středočeský kraj Krajský úřad Zborovská 11 150 21 Praha 5 www.kr-stredocesky.cz	Razítko
		Kontroloval
		Datum Podpis

Projektant

M

M

**MOTT
MACDONALD**

Mott MacDonald CZ, spol. s r.o.
 Národní 984/15
 110 00 Praha 1
 Česká republika
 T +420 221 412 800
 F +420 221 412 810
 W <http://www.mottmac.com/czech-republic>

Kraj: Středočeský
Obec: Zápý
Katastrální území: Zápý

Akce
III/01011 Zápy, most ev. č. 01011-1 přes
dálnici D10 před obcí Zápy

Část dokumentace
D1 Stavební část

SO/PS

SO 201

Most ev. č. 01011-1

Projektant	Ing. Milan Petřík	Kontrola	Ing. Michal Drahorád Ph.D.
Vypracoval	Ondřej Rejnek	Hlavní inž. proj.	Ing. Michal Drahorád Ph.D.

Název přílohy	Měřítko	Č. kopie
Výkres tvaru a výztuže říms	Různé	